

The logo for ENNERGOS features the word "ENNERGOS" in a bold, sans-serif font. The "EN" is colored yellow, while "NERGOS" is blue. The letters are set against a background of overlapping blue geometric shapes and a network of white lines with dark blue nodes, suggesting a digital or industrial theme.

ENNERGOS

**OFERTA
ZAUTOMATYZOWANEGO
MAGAZYNU WYSOKIEGO SKŁADOWANIA**

Budowa i zasady działania:

Korpus magazynu stanowi konstrukcja stalowa, spawana i skręcana. Całość korpusu posadowiona jest na fundamencie oraz mocowana do podłoża. Konstrukcja nośna z windą może być obudowana lekką konstrukcją, na której zamontowana jest plandeka. Z przodu może być umieszczona, sterowana pilotem roleta. Wewnątrz korpusu zamontowane są wysuwane szuflady. Magazyn posiada windę, która pozycjonuje szuflady lub wyciąga szufladę i zjeżdża do dolnego poziomu. Ruch pionowy i poziomy windy jest sterowany automatycznie. Operator steruje magazynem za pomocą dotykowego panelu operatorskiego (15"). System umożliwia zapamiętywanie oraz archiwizację stanów magazynowych asortymentu, jaki znajduje się na poszczególnych półkach regału. Po wybraniu szuflady, zostaje ona automatycznie podana na stojak.

Cena Obejmuje:

- Zaprojektowanie i wykonanie magazynu wg założeń klienta
- Dostawę, montaż, uruchomienie i szkolenie personelu
- dokumentację DTR, katalog części zamiennych deklarację CE
- Gwarancja 12 miesięcy od daty podpisania protokołu końcowego

Uwagi:

- cena nie obejmuje doprowadzenia energii elektrycznej do szafy sterowniczej (możliwe po dokonaniu odrębnej wyceny)
- pozwoleń (o ile są wymagane)

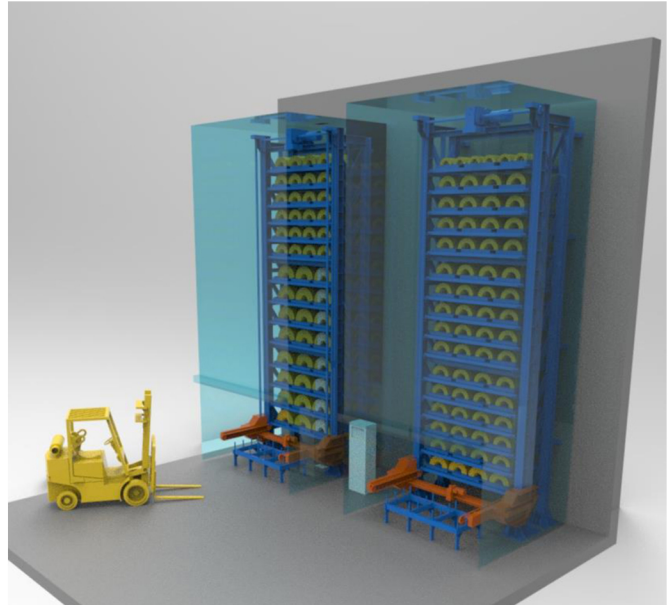
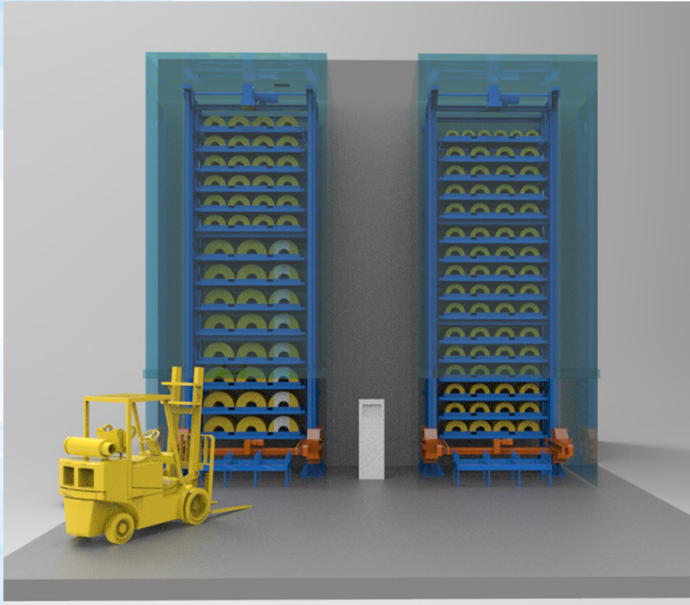
Na zdjęciach przedstawione są przykładowe regały.

Przykładowa cena:

Magazyn nr 1: 365 550,00 zł netto


Magazyn nr 2: 250 000,00 zł netto

Magazyn nr 1



Magazyn nr 2





Energos Sp. z o.o., ul. Klonowa 8, 42-700 Lubliniec
tel.: +48 (34) 351 00 96, kom.:+48 512 309 483
adam.berbesz@energoss.com.pl
www.energoss.com.pl